

# STEIN GÖTTER HOF

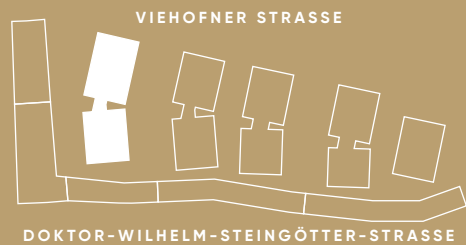
LEBENSQUALITÄT FINDET STADT

DR. WILHELM  
STEINGÖTTER-STRASSE  
3107 ST. PÖLTEN

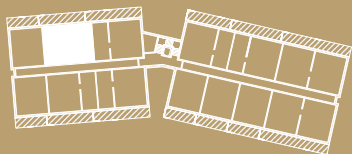
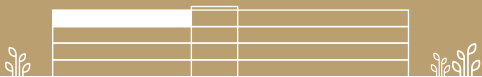
## STIEGE 4 / 3.OG / TOP 448

Wohnfläche 66,59 m<sup>2</sup>  
Loggia 17,61 m<sup>2</sup>

01 Wohnküche	26,48 m <sup>2</sup>	06 Vorraum	5,95 m <sup>2</sup>
02 Zimmer 1	12,39 m <sup>2</sup>	07 Gang	2,10 m <sup>2</sup>
03 Zimmer 2	11,00 m <sup>2</sup>	08 AR	1,14 m <sup>2</sup>
04 Bad	4,66 m <sup>2</sup>	09 Loggia	17,61 m <sup>2</sup>
05 WC	2,87 m <sup>2</sup>		



DOKTOR-WILHELM-STEINGÖTTER-STRASSE



### 3. OBERGESCHOSS

0 1 2 3m

Die dargestellten Einrichtungsgegenstände dienen nur zur Illustration und sind nicht im Lieferumfang enthalten. Es gilt die Bau- und Ausstattungsbeschreibung. Sämtliche Maße sind Rohbaumaße. Naturmaße können abweichen. Planliche und bauliche Änderungen vorbehalten. Stand: 20.02.2023

FPH - Fensterparapethöhe RH - Raumhöhe

- Fußbodenheizungsverteiler - Medienverteiler - LÜ-Fassadenlüfter - Handtuchheizkörper

**6B47**  
REAL ESTATE INVESTORS