

STEIN GÖTTER HOF

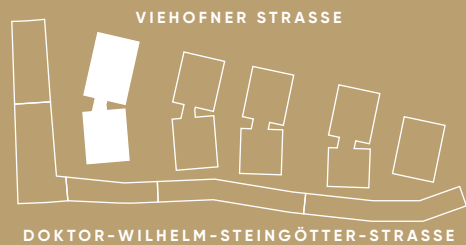
LEBENSQUALITÄT FINDET STADT

DR. WILHELM
STEINGÖTTER-STRASSE
3107 ST. PÖLTEN

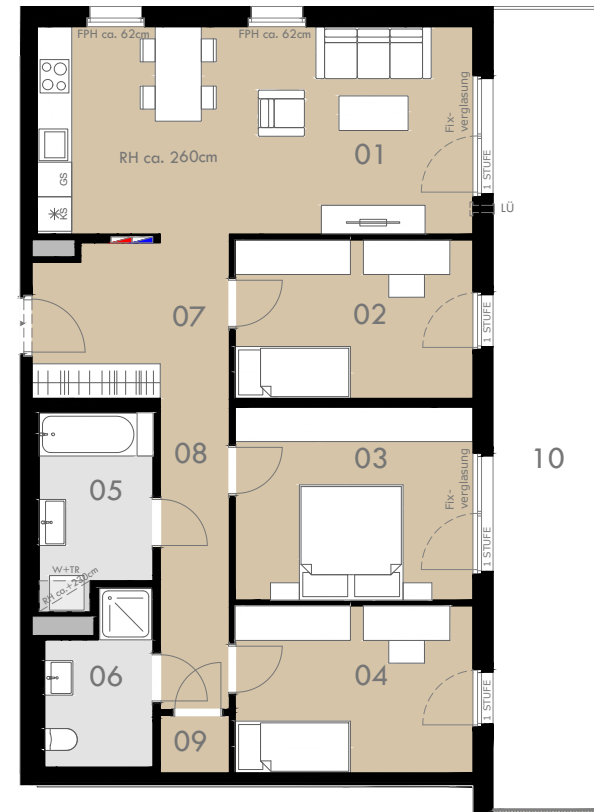
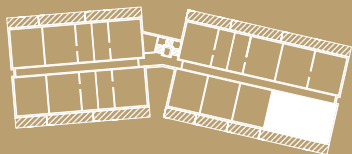
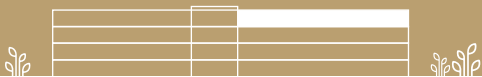
STIEGE 4 / 3.OG / TOP 440

Wohnfläche 90,56 m²
Balkon 26,83 m²

01 Wohnküche	26,48 m ²	06 Dusche/WC	4,94 m ²
02 Zimmer 1	11,00 m ²	07 Vorraum	8,78 m ²
03 Zimmer 2	13,65 m ²	08 Gang	6,54 m ²
04 Zimmer 3	11,82 m ²	09 AR	1,20 m ²
05 Bad	6,15 m ²	10 Balkon	26,83 m ²



DOKTOR-WILHELM-STEINGÖTTER-STRASSE



3. OBERGESCHOSS

Die dargestellten Einrichtungsgegenstände dienen nur zur Illustration und sind nicht im Lieferumfang enthalten. Es gilt die Bau- und Ausstattungsbeschreibung. Sämtliche Maße sind Rohbaumaße. Naturmaße können abweichen. Planliche und bauliche Änderungen vorbehalten. Stand: 20.02.2023

FPH - Fensterparapethöhe RH - Raumhöhe

- Fußbodenheizungsverteiler - Medienverteiler - Lü-Fassadenlüfter

6B47
REAL ESTATE INVESTORS