

STEIN GÖTTER HOF

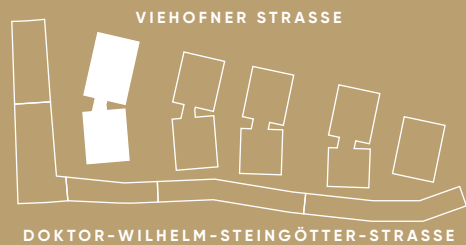
LEBENSQUALITÄT FINDET STADT

DR. WILHELM
STEINGÖTTER-STRASSE
3107 ST. PÖLTEN

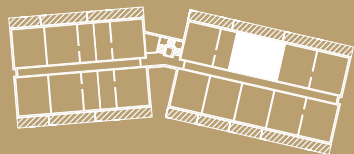
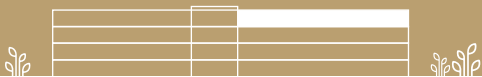
STIEGE 4 / 3.OG / TOP 438

Wohnfläche 67,65 m²
Loggia 19,89 m²

01 Wohnküche	24,65 m ²	06 Vorraum	8,42 m ²
02 Zimmer 1	10,62 m ²	07 Gang	2,08 m ²
03 Zimmer 2	12,39 m ²	08 AR	1,69 m ²
04 Bad	5,86 m ²	09 Loggia	19,89 m ²
05 WC	1,94 m ²		



DOKTOR-WILHELM-STEINGÖTTER-STRASSE

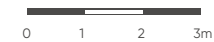


3. OBERGESCHOSS

Die dargestellten Einrichtungsgegenstände dienen nur zur Illustration und sind nicht im Lieferumfang enthalten. Es gilt die Bau- und Ausstattungsbeschreibung. Sämtliche Maße sind Rohbaumaße. Naturmaße können abweichen. Planliche und bauliche Änderungen vorbehalten. Stand: 20.02.2023

FPH - Fensterparapethöhe RH - Raumhöhe

- Fußbodenheizungsverteiler - Medienverteiler - LÜ-Fassadenlüfter



6B47
REAL ESTATE INVESTORS