

STEIN GÖTTER HOF

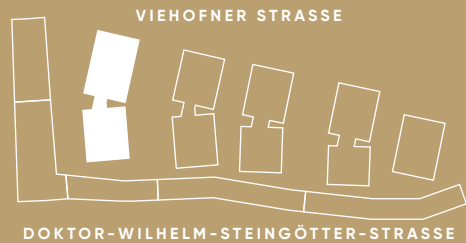
LEBENSQUALITÄT FINDET STADT

DR. WILHELM
STEINGÖTTER-STRASSE
3107 ST. PÖLTEN

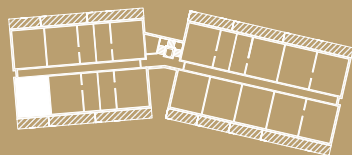
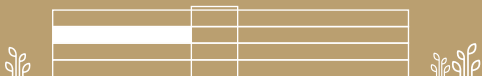
STIEGE 4 / 2.OG / TOP 433

Wohnfläche 44,66 m²
Loggia 11,98 m²

01 Wohnküche	25,86 m ²	03 Bad	6,65 m
02 Zimmer 1	12,15 m ²	04 Loggia	11,98 m



DOKTOR-WILHELM-STEINGÖTTER-STRASSE



2. OBERGESCHOSS

Die dargestellten Einrichtungsgegenstände dienen nur zur Illustration und sind nicht im Lieferumfang enthalten. Es gilt die Bau- und Ausstattungsbeschreibung. Sämtliche Maße sind Rohbaumaße. Naturmaße können abweichen. Planliche und bauliche Änderungen vorbehalten. Stand: 20.02.2023

FPH - Fensterparapethöhe RH - Raumhöhe
 - Fußbodenheizungsverteiler  - Medienverteiler  - LÜ-Fassadenlüfter  - Handtuchheizkörper

6B47
REAL ESTATE INVESTORS