

# STEIN GÖTTER HOF

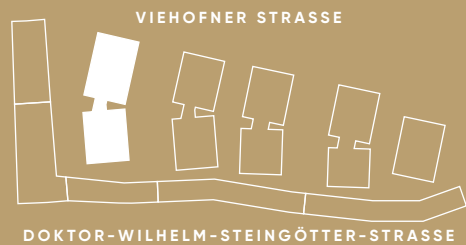
LEBENSQUALITÄT FINDET STADT

DR. WILHELM  
STEINGÖTTER-STRASSE  
3107 ST. PÖLTEN

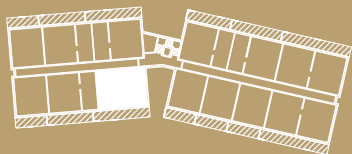
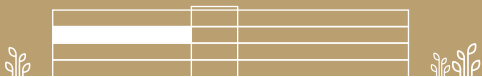
STIEGE 4 / 2.OG / TOP 431

Wohnfläche 67,65 m<sup>2</sup>  
Balkon 21,57 m<sup>2</sup>

01 Wohnküche	24,65 m <sup>2</sup>	06 Vorraum	8,42 m <sup>2</sup>
02 Zimmer 1	10,62 m <sup>2</sup>	07 Gang	2,08 m <sup>2</sup>
03 Zimmer 2	12,39 m <sup>2</sup>	08 AR	1,69 m <sup>2</sup>
04 Bad	5,86 m <sup>2</sup>	09 Balkon	21,57 m <sup>2</sup>
05 WC	1,94 m <sup>2</sup>		



DOKTOR-WILHELM-STEINGÖTTER-STRASSE

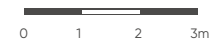


## 2. OBERGESCHOSS

Die dargestellten Einrichtungsgegenstände dienen nur zur Illustration und sind nicht im Lieferumfang enthalten. Es gilt die Bau- und Ausstattungsbeschreibung. Sämtliche Maße sind Rohbaumaße. Naturmaße können abweichen. Planliche und bauliche Änderungen vorbehalten. Stand: 20.02.2023

FPH - Fensterparapethöhe RH - Raumhöhe

 - Fußbodenheizungsverteiler  - Medienverteiler  - LÜ-Fassadenlüfter



**6B47**  
REAL ESTATE INVESTORS