

STEIN GÖTTER HOF

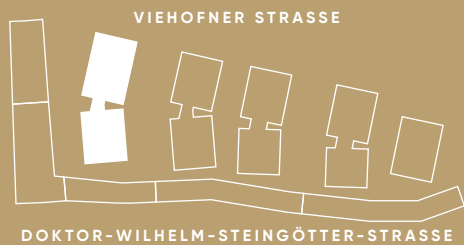
LEBENSQUALITÄT FINDET STADT

DR. WILHELM
STEINGÖTTER-STRASSE 25
3107 ST. PÖLTEN

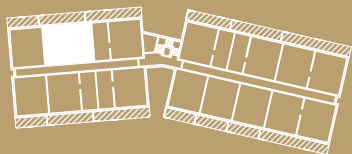
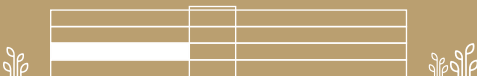
STIEGE 4 / 1.OG / TOP 422

Wohnfläche 66,59 m²
Loggia 17,77 m²

01 Wohnküche	26,48 m ²	06 Vorraum	5,95 m ²
02 Zimmer 1	12,39 m ²	07 Gang	2,10 m ²
03 Zimmer 2	11,00 m ²	08 AR	1,14 m ²
04 Bad	4,66 m ²	09 Loggia	17,77 m ²
05 WC	2,87 m ²		



DOKTOR-WILHELM-STEINGÖTTER-STRASSE



1. OBERGESCHOSS

0 1 2 3m

Die dargestellten Einrichtungsgegenstände dienen nur zur Illustration und sind nicht im Lieferumfang enthalten. Es gilt die Bau- und Ausstattungsbeschreibung. Sämtliche Maße sind Rohbaumaße. Naturmaße können abweichen. Planliche und bauliche Änderungen vorbehalten. Stand: 20.02.2023

FPH - Fensterparapethöhe RH - Raumhöhe

- Fußbodenheizungsverteiler - Medienverteiler - LÜ-Fassadenlüfter - Handtuchheizkörper

6B47
REAL ESTATE INVESTORS