

# STEIN GÖTTER HOF

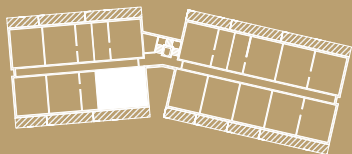
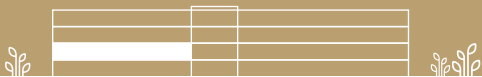
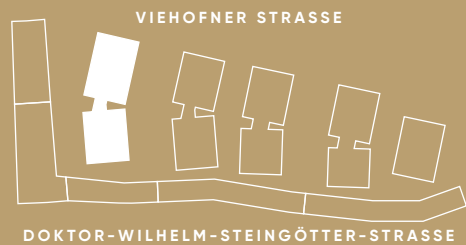
LEBENSQUALITÄT FINDET STADT

DR. WILHELM  
STEINGÖTTER-STRASSE  
3107 ST. PÖLTEN

STIEGE 4 / 1.OG / TOP 418

Wohnfläche 67,65 m<sup>2</sup>  
Balkon 21,60 m<sup>2</sup>

|              |                      |            |                      |
|--------------|----------------------|------------|----------------------|
| 01 Wohnküche | 24,65 m <sup>2</sup> | 06 Vorraum | 8,42 m <sup>2</sup>  |
| 02 Zimmer 1  | 10,62 m <sup>2</sup> | 07 Gang    | 2,08 m <sup>2</sup>  |
| 03 Zimmer 2  | 12,39 m <sup>2</sup> | 08 AR      | 1,69 m <sup>2</sup>  |
| 04 Bad       | 5,86 m <sup>2</sup>  | 09 Balkon  | 21,60 m <sup>2</sup> |
| 05 WC        | 1,94 m <sup>2</sup>  |            |                      |



## 1. OBERGESCHOSS

0 1 2 3m

Die dargestellten Einrichtungsgegenstände dienen nur zur Illustration und sind nicht im Lieferumfang enthalten. Es gilt die Bau- und Ausstattungsbeschreibung. Sämtliche Maße sind Rohbaumaße. Naturmaße können abweichen. Planliche und bauliche Änderungen vorbehalten. Stand: 20.02.2023

FPH - Fensterparapethöhe RH - Raumhöhe

- Fußbodenheizungsverteiler - Medienverteiler - Lü-Fassadenlüfter

**6B47**  
REAL ESTATE INVESTORS