

# STEIN GÖTTER HOF

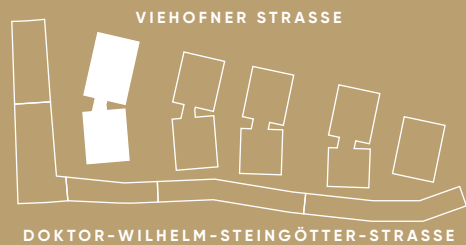
LEBENSQUALITÄT FINDET STADT

DR. WILHELM  
STEINGÖTTER-STRASSE  
3107 ST. PÖLTEN

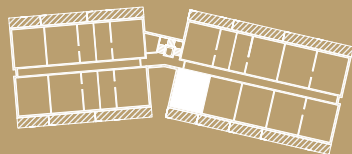
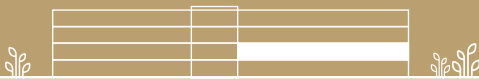
## STIEGE 4 / 1.OG / TOP 417

Wohnfläche 44,66 m<sup>2</sup>  
Loggia 11,98 m<sup>2</sup>

01 Wohnküche	25,86 m <sup>2</sup>	03 Bad	6,65 m
02 Zimmer 1	12,15 m <sup>2</sup>	04 Loggia	11,98 m



DOKTOR-WILHELM-STEINGÖTTER-STRASSE



### 1. OBERGESCHOSS



Die dargestellten Einrichtungsgegenstände dienen nur zur Illustration und sind nicht im Lieferumfang enthalten. Es gilt die Bau- und Ausstattungsbeschreibung. Sämtliche Maße sind Rohbaumaße. Naturmaße können abweichen. Planliche und bauliche Änderungen vorbehalten. Stand: 20.02.2023

FPH - Fensterparapethöhe RH - Raumhöhe

- Fußbodenheizungsverteiler - Medienverteiler - LÜ-Fassadenlüfter - Handtuchheizkörper

**6B47**  
REAL ESTATE INVESTORS