

# STEIN GÖTTER HOF

LEBENSQUALITÄT FINDET STADT

DR. WILHELM  
STEINGÖTTER-STRASSE  
3107 ST. PÖLTEN

STIEGE 3 / 1.OG / TOP 308

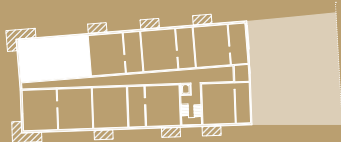
Wohnfläche 90,36 m<sup>2</sup>  
Balkon 13,26 m<sup>2</sup>

01 Wohnküche	26,56 m <sup>2</sup>	06 Dusche/WC	4,94 m <sup>2</sup>
02 Zimmer 1	11,00 m <sup>2</sup>	07 Vorraum	8,78 m <sup>2</sup>
03 Zimmer 2	13,69 m <sup>2</sup>	08 Gang	6,55 m <sup>2</sup>
04 Zimmer 3	11,55 m <sup>2</sup>	09 AR	1,12 m <sup>2</sup>
05 Bad	6,17 m <sup>2</sup>	10 Balkon	13,26 m <sup>2</sup>

VIEHOFNER STRASSE



DOKTOR-WILHELM-STEINGÖTTER-STRASSE



## 1. OBERGESCHOSS

0 1 2 3m

Die dargestellten Einrichtungsgegenstände dienen nur zur Illustration und sind nicht im Lieferumfang enthalten. Es gilt die Bau- und Ausstattungsbeschreibung. Sämtliche Maße sind Rohbaumasse. Naturmaße können abweichen. Planliche und bauliche Änderungen vorbehalten. Stand: 20.02.2023

FPH - Fensterparapethöhe RH - Raumhöhe

- Fußbodenheizungsverteiler - Medienverteiler - LÜ-Fassadenlüfter

**6B47**  
REAL ESTATE INVESTORS