

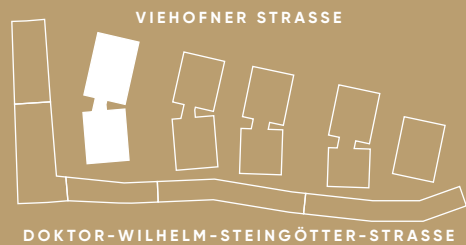
STEIN GÖTTER HOF

LEBENSQUALITÄT FINDET STADT

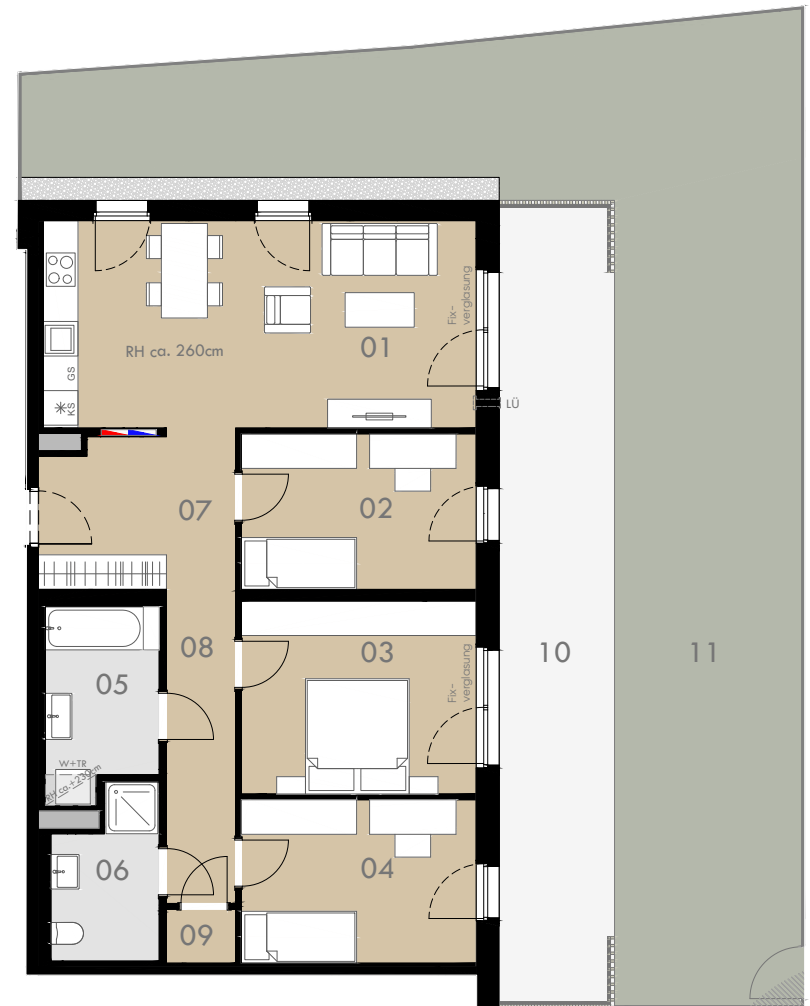
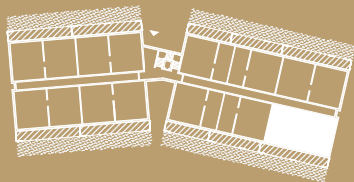
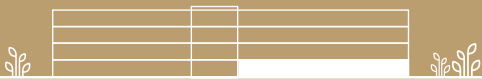
DR. WILHELM
STEINGÖTTER-STRASSE
3107 ST. PÖLTEN

STIEGE 4 / EG / TOP 404

Wohnfläche	90,21 m²		
Terrasse	26,65 m ²	Garten	49,58 m ²
01 Wohnküche	26,48 m ²	07 Vorraum	8,78 m ²
02 Zimmer 1	11,00 m ²	08 Gang	6,54 m ²
03 Zimmer 2	13,65 m ²	09 AR	1,12 m ²
04 Zimmer 3	11,55 m ²	10 Terrasse	26,65 m ²
05 Bad	6,15 m ²	11 Garten	49,58 m ²
06 Dusche/WC	4,94 m ²		



DOKTOR-WILHELM-STEINGÖTTER-STRASSE



ERDGESCHOSS



Die dargestellten Einrichtungsgegenstände dienen nur zur Illustration und sind nicht im Lieferumfang enthalten. Es gilt die Bau- und Ausstattungsbeschreibung. Sämtliche Maße sind Rohbaumasse. Naturmaße können abweichen. Planliche und bauliche Änderungen vorbehalten. Stand: 19.10.2022

FPH - Fensterparapethöhe RH - Raumhöhe

- Fußbodenheizungsverteiler - Medienverteiler - LÜ-Fassadenlüfter

6B47
REAL ESTATE INVESTORS