

# STEIN GÖTTER HOF

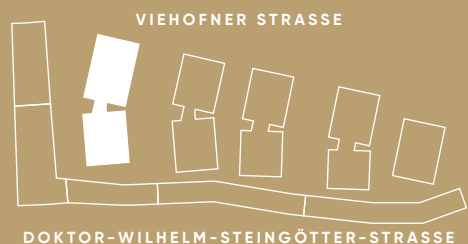
LEBENSQUALITÄT FINDET STADT

DR. WILHELM  
STEINGÖTTER-STRASSE  
3107 ST. PÖLTEN

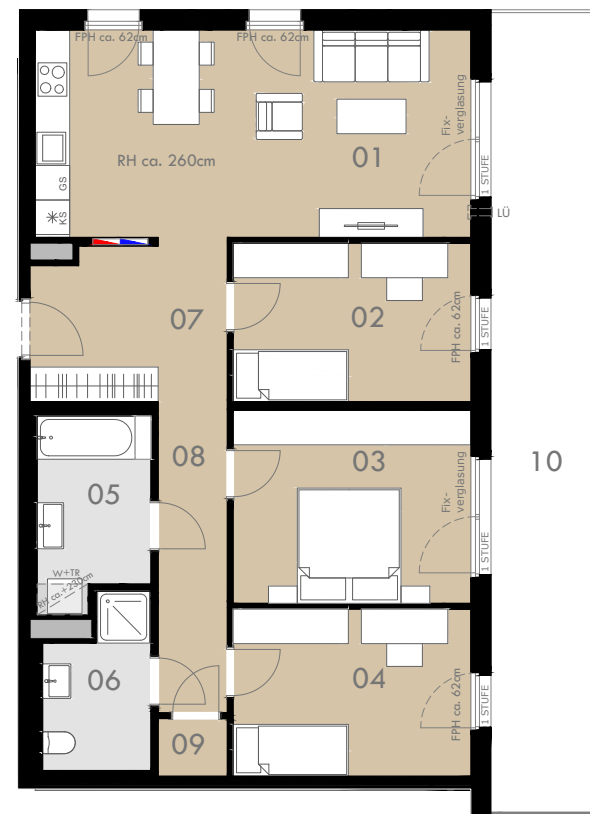
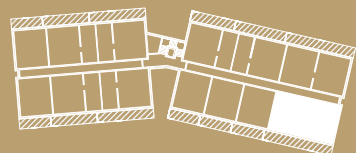
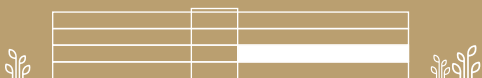
## STIEGE 4 / 1.OG / TOP 414

Wohnfläche 90,56 m<sup>2</sup>  
Balkon 26,91 m<sup>2</sup>

01 Wohnküche	26,48 m <sup>2</sup>	06 Dusche/WC	4,94 m <sup>2</sup>
02 Zimmer 1	11,00 m <sup>2</sup>	07 Vorraum	8,78 m <sup>2</sup>
03 Zimmer 2	13,65 m <sup>2</sup>	08 Gang	6,54 m <sup>2</sup>
04 Zimmer 3	11,82 m <sup>2</sup>	09 AR	1,20 m <sup>2</sup>
05 Bad	6,15 m <sup>2</sup>	10 Balkon	26,91 m <sup>2</sup>



DOKTOR-WILHELM-STEINGÖTTER-STRASSE

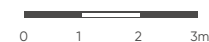


## 1. OBERGESCHOSS

Die dargestellten Einrichtungsgegenstände dienen nur zur Illustration und sind nicht im Lieferumfang enthalten. Es gilt die Bau- und Ausstattungsbeschreibung. Sämtliche Maße sind Rohbaumaße. Naturmaße können abweichen. Planliche und bauliche Änderungen vorbehalten. Stand: 19.10.2022

FPH - Fensterparapethöhe RH - Raumhöhe

- Fußbodenheizungsverteiler - Medienverteiler - LÜ-Fassadenlüfter



**6B47**  
REAL ESTATE INVESTORS