

STEIN GÖTTER HOF

LEBENSQUALITÄT FINDET STADT

DR. WILHELM
STEINGÖTTER-STRASSE
3107 ST. PÖLTEN

STIEGE 3 / 4.OG / TOP 336

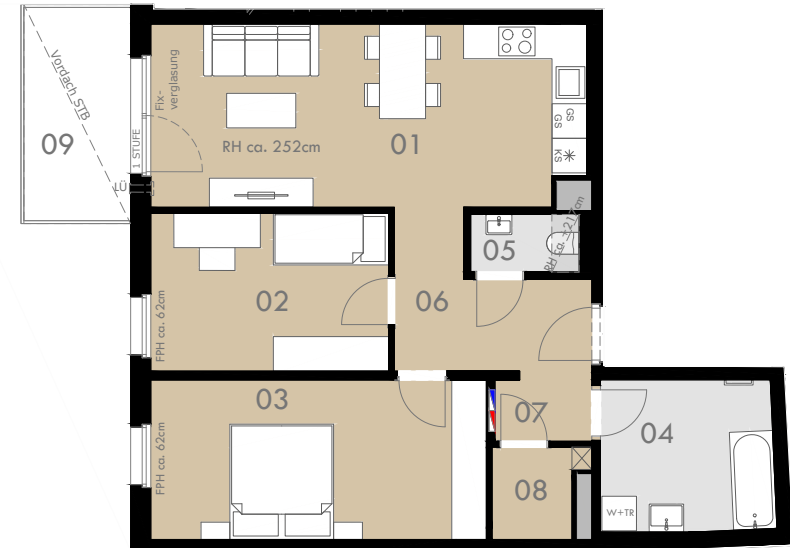
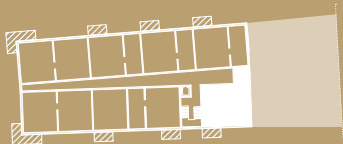
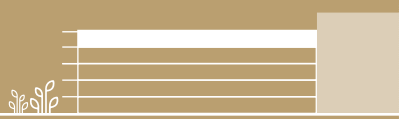
Wohnfläche 70,43 m²
Balkon 6,06 m²

01 Wohnküche	23,37 m ²	06 Vorraum	6,88 m ²
02 Zimmer 1	11,18 m ²	07 Gang	1,92 m ²
03 Zimmer 2	15,41 m ²	08 AR	2,15 m ²
04 Bad	7,67 m ²	09 Balkon	6,06 m ²
05 WC	1,85 m ²		

VIEHOFNER STRASSE



DOKTOR-WILHELM-STEINGÖTTER-STRASSE



4. OBERGESCHOSS



Die dargestellten Einrichtungsgegenstände dienen nur zur Illustration und sind nicht im Lieferumfang enthalten. Es gilt die Bau- und Ausstattungsbeschreibung. Sämtliche Maße sind Rohbaumaße. Naturmaße können abweichen. Planliche und bauliche Änderungen vorbehalten. Stand: 19.10.2022

FPH - Fensterparapethöhe RH - Raumhöhe

- Fußbodenheizungsverteiler - Medienverteiler - LÜ-Fassadenlüfter - Handtuchheizkörper

6B47
REAL ESTATE INVESTORS