

# STEIN GÖTTER HOF

LEBENSQUALITÄT FINDET STADT

DR. WILHELM  
STEINGÖTTER-STRASSE  
3107 ST. PÖLTEN

## STIEGE 3 / 4.OG / TOP 335

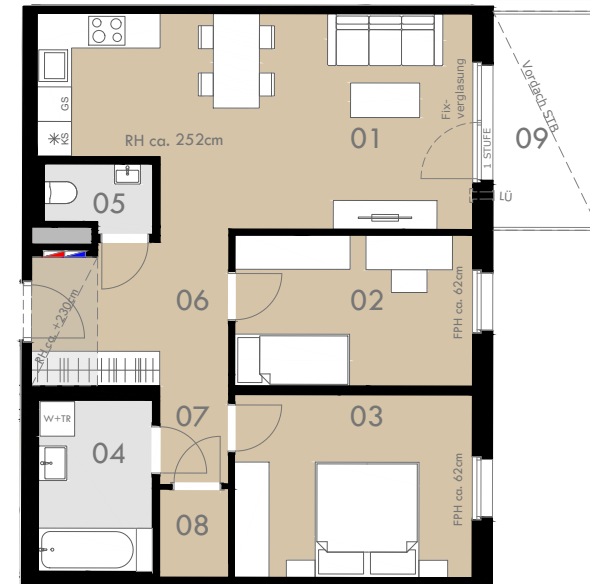
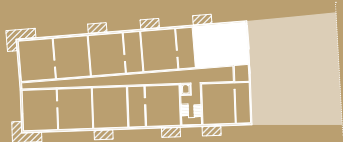
Wohnfläche 67,61 m<sup>2</sup>  
Balkon 6,06 m<sup>2</sup>

01 Wohnküche	24,93 m <sup>2</sup>	06 Vorraum	8,24 m <sup>2</sup>
02 Zimmer 1	10,47 m <sup>2</sup>	07 Gang	2,10 m <sup>2</sup>
03 Zimmer 2	12,45 m <sup>2</sup>	08 AR	1,68 m <sup>2</sup>
04 Bad	5,69 m <sup>2</sup>	09 Balkon	6,06 m <sup>2</sup>
05 WC	2,05 m <sup>2</sup>		

### VIEHOFNER STRASSE



### DOKTOR-WILHELM-STEINGÖTTER-STRASSE



## 4. OBERGESCHOSS



Die dargestellten Einrichtungsgegenstände dienen nur zur Illustration und sind nicht im Lieferumfang enthalten. Es gilt die Bau- und Ausstattungsbeschreibung. Sämtliche Maße sind Rohbaumaße. Naturmaße können abweichen. Planliche und bauliche Änderungen vorbehalten. Stand: 19.10.2022

FPH - Fensterparapethöhe RH - Raumhöhe

- Fußbodenheizungsverteiler - Medienverteiler - LÜ-Fassadenlüfter

**6B47**  
REAL ESTATE INVESTORS