

STEIN GÖTTER HOF

LEBENSQUALITÄT FINDET STADT

DR. WILHELM
STEINGÖTTER-STRASSE
3107 ST. PÖLTEN

STIEGE 3 / 4.OG / TOP 334

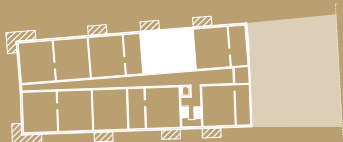
Wohnfläche 67,34 m²
Balkon 6,06 m²

| | | | |
|--------------|----------------------|------------|---------------------|
| 01 Wohnküche | 24,70 m ² | 06 Vorraum | 8,33 m ² |
| 02 Zimmer 1 | 10,64 m ² | 07 Gang | 2,05 m ² |
| 03 Zimmer 2 | 12,29 m ² | 08 AR | 1,68 m ² |
| 04 Bad | 5,62 m ² | 09 Balkon | 6,06 m ² |
| 05 WC | 2,03 m ² | | |

VIEHOFNER STRASSE



DOKTOR-WILHELM-STEINGÖTTER-STRASSE



4. OBERGESCHOSS

0 1 2 3m

Die dargestellten Einrichtungsgegenstände dienen nur zur Illustration und sind nicht im Lieferumfang enthalten. Es gilt die Bau- und Ausstattungsbeschreibung. Sämtliche Maße sind Rohbaumaße. Naturmaße können abweichen. Planliche und bauliche Änderungen vorbehalten. Stand: 19.10.2022

FPH - Fensterparapethöhe RH - Raumhöhe

- Fußbodenheizungsverteiler - Medienverteiler - LÜ-Fassadenlüfter

6B47
REAL ESTATE INVESTORS