

STEIN GÖTTER HOF

LEBENSQUALITÄT FINDET STADT

DR. WILHELM
STEINGÖTTER-STRASSE
3107 ST. PÖLTEN

STIEGE 3 / 4.OG / TOP 331

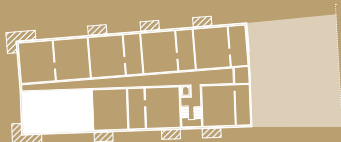
Wohnfläche 90,70 m²
Balkon 13,26 m²

01 Wohnküche	26,55 m ²	06 Dusche/WC	4,94 m ²
02 Zimmer 1	11,00 m ²	07 Vorraum	8,78 m ²
03 Zimmer 2	13,69 m ²	08 Gang	6,55 m ²
04 Zimmer 3	11,82 m ²	09 AR	1,20 m ²
05 Bad	6,17 m ²	10 Balkon	13,26 m ²

VIEHOFNER STRASSE



DOKTOR-WILHELM-STEINGÖTTER-STRASSE



4. OBERGESCHOSS

0 1 2 3m

Die dargestellten Einrichtungsgegenstände dienen nur zur Illustration und sind nicht im Lieferumfang enthalten. Es gilt die Bau- und Ausstattungsbeschreibung. Sämtliche Maße sind Rohbaumaße. Naturmaße können abweichen. Planliche und bauliche Änderungen vorbehalten. Stand: 19.10.2022

FPH - Fensterparapethöhe RH - Raumhöhe

- Fußbodenheizungsverteiler - Medienverteiler - LÜ-Fassadenlüfter - Handtuchheizkörper

6B47
REAL ESTATE INVESTORS