

STEIN GÖTTER HOF

LEBENSQUALITÄT FINDET STADT

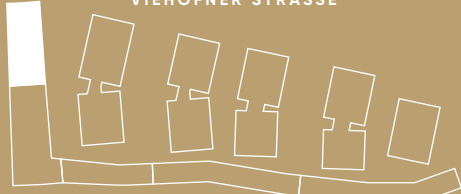
DR. WILHELM
STEINGÖTTER-STRASSE
3107 ST. PÖLTEN

STIEGE 3 / 1.OG / TOP 312

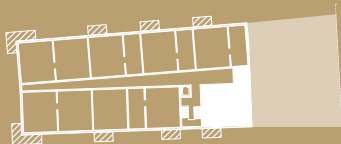
Wohnfläche 70,43 m²
Balkon 6,06 m²

| | | | |
|--------------|----------------------|------------|---------------------|
| 01 Wohnküche | 23,37 m ² | 06 Vorraum | 6,88 m ² |
| 02 Zimmer 1 | 11,18 m ² | 07 Gang | 1,92 m ² |
| 03 Zimmer 2 | 15,41 m ² | 08 AR | 2,15 m ² |
| 04 Bad | 7,67 m ² | 09 Balkon | 6,06 m ² |
| 05 WC | 1,85 m ² | | |

VIEHOFNER STRASSE



DOKTOR-WILHELM-STEINGÖTTER-STRASSE

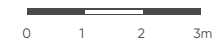


1. OBERGESCHOSS

Die dargestellten Einrichtungsgegenstände dienen nur zur Illustration und sind nicht im Lieferumfang enthalten. Es gilt die Bau- und Ausstattungsbeschreibung. Sämtliche Maße sind Rohbaumaße. Naturmaße können abweichen. Planliche und bauliche Änderungen vorbehalten. Stand: 19.10.2022

FPH - Fensterparapethöhe RH - Raumhöhe

- Fußbodenheizungsverteiler - Medienverteiler - LÜ-Fassadenlüfter - Handtuchheizkörper



6B47
REAL ESTATE INVESTORS