

STEIN GÖTTER HOF

LEBENSQUALITÄT FINDET STADT

DR. WILHELM
STEINGÖTTER-STRASSE
3107 ST. PÖLTEN

STIEGE 3 / 1.OG / TOP 311

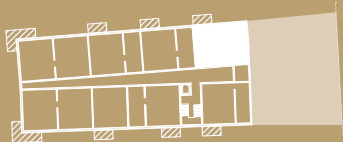
Wohnfläche 67,61 m²
Balkon 6,06 m²

01 Wohnküche	24,91 m ²	06 Vorraum	8,24 m ²
02 Zimmer 1	10,47 m ²	07 Gang	2,10 m ²
03 Zimmer 2	12,45 m ²	08 AR	1,68 m ²
04 Bad	5,69 m ²	09 Balkon	6,06 m ²
05 WC	2,07 m ²		

VIEHOFNER STRASSE



DOKTOR-WILHELM-STEINGÖTTER-STRASSE

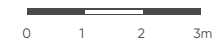


1. OBERGESCHOSS

Die dargestellten Einrichtungsgegenstände dienen nur zur Illustration und sind nicht im Lieferumfang enthalten. Es gilt die Bau- und Ausstattungsbeschreibung. Sämtliche Maße sind Rohbaumaße. Naturmaße können abweichen. Planliche und bauliche Änderungen vorbehalten. Stand: 19.10.2022

FPH - Fensterparapethöhe RH - Raumhöhe

- Fußbodenheizungsverteiler - Medienverteiler - LÜ-Fassadenlüfter



6B47
REAL ESTATE INVESTORS