

# STEIN GÖTTER HOF

LEBENSQUALITÄT FINDET STADT

DR. WILHELM  
STEINGÖTTER-STRASSE  
3107 ST. PÖLTEN

STIEGE 3 / 1.OG / TOP 310

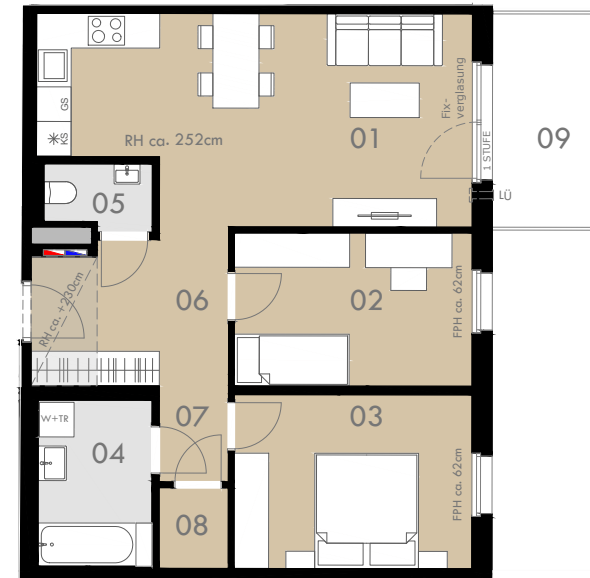
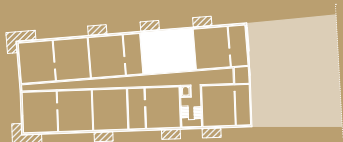
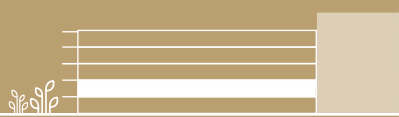
Wohnfläche 67,34 m<sup>2</sup>  
Balkon 6,06 m<sup>2</sup>

01 Wohnküche	24,70 m <sup>2</sup>	06 Vorraum	8,33 m <sup>2</sup>
02 Zimmer 1	10,64 m <sup>2</sup>	07 Gang	2,05 m <sup>2</sup>
03 Zimmer 2	12,29 m <sup>2</sup>	08 AR	1,68 m <sup>2</sup>
04 Bad	5,62 m <sup>2</sup>	09 Balkon	6,06 m <sup>2</sup>
05 WC	2,03 m <sup>2</sup>		

VIEHOFNER STRASSE



DOKTOR-WILHELM-STEINGÖTTER-STRASSE



## 1. OBERGESCHOSS



Die dargestellten Einrichtungsgegenstände dienen nur zur Illustration und sind nicht im Lieferumfang enthalten. Es gilt die Bau- und Ausstattungsbeschreibung. Sämtliche Maße sind Rohbaumaße. Naturmaße können abweichen. Planliche und bauliche Änderungen vorbehalten. Stand: 19.10.2022

FPH - Fensterparapethöhe RH - Raumhöhe

- Fußbodenheizungsverteiler - Medienverteiler - LÜ-Fassadenlüfter

**6B47**  
REAL ESTATE INVESTORS