

# STEIN GÖTTER HOF

LEBENSQUALITÄT FINDET STADT

DR. WILHELM  
STEINGÖTTER-STRASSE  
3107 ST. PÖLTEN

## STIEGE 1 / 4.OG / TOP 151

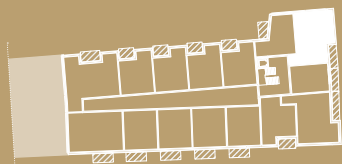
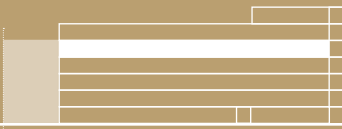
Wohnfläche 64,05 m<sup>2</sup>  
Loggia 6,67 m<sup>2</sup>

01 Wohnküche	26,90 m <sup>2</sup>	06 Vorraum	3,18 m <sup>2</sup>
02 Zimmer 1	11,04 m <sup>2</sup>	07 Gang	2,58 m <sup>2</sup>
03 Zimmer 2	10,50 m <sup>2</sup>	08 AR	1,67 m <sup>2</sup>
04 Bad	6,33 m <sup>2</sup>	09 Loggia	6,67 m <sup>2</sup>
05 WC	1,85 m <sup>2</sup>		

VIEHOFNER STRASSE



DOKTOR-WILHELM-STEINGÖTTER-STRASSE



### 4. OBERGESCHOSS

0 1 2 3m

Die dargestellten Einrichtungsgegenstände dienen nur zur Illustration und sind nicht im Lieferumfang enthalten. Es gilt die Bau- und Ausstattungsbeschreibung. Sämtliche Maße sind Rohbaumaße. Naturmaße können abweichen. Planliche und bauliche Änderungen vorbehalten. Stand: 19.10.2022

FPH - Fensterparapethöhe RH - Raumhöhe

- Fußbodenheizungsverteiler - Medienverteiler - LÜ-Fassadenlüfter

**6B47**  
REAL ESTATE INVESTORS