

STEIN GÖTTER HOF

LEBENSQUALITÄT FINDET STADT

DR. WILHELM
STEINGÖTTER-STRASSE
3107 ST. PÖLTEN

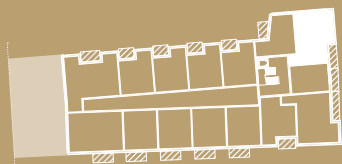
STIEGE 1 / 2.OG / TOP 121

Wohnfläche 63,78 m²
Loggia 6,67 m²

01 Wohnküche	26,81 m ²	06 Vorraum	3,18 m ²
02 Zimmer 1	11,04 m ²	07 Gang	2,58 m ²
03 Zimmer 2	10,32 m ²	08 AR	1,67 m ²
04 Bad	6,33 m ²	09 Loggia	6,67 m ²
05 WC	1,85 m ²		



DOKTOR-WILHELM-STEINGÖTTER-STRASSE

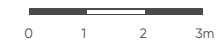


2. OBERGESCHOSS

Die dargestellten Einrichtungsgegenstände dienen nur zur Illustration und sind nicht im Lieferumfang enthalten. Es gilt die Bau- und Ausstattungsbeschreibung. Sämtliche Maße sind Rohbaumaße. Naturmaße können abweichen. Planliche und bauliche Änderungen vorbehalten. Stand: 19.10.2022

FPH - Fensterparapethöhe RH - Raumhöhe

- Fußbodenheizungsverteiler - Medienverteiler - LÜ-Fassadenlüfter



6B47
REAL ESTATE INVESTORS