

STEIN GÖTTER HOF

LEBENSQUALITÄT FINDET STADT

DR. WILHELM
STEINGÖTTER-STRASSE 25
3107 ST. PÖLTEN

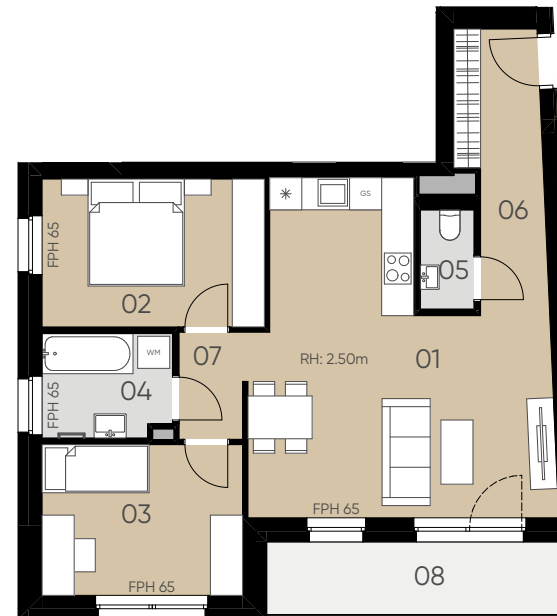
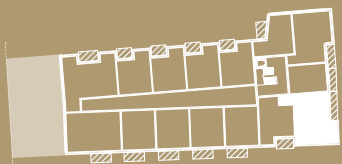
STIEGE 1 / 1.OG / TOP 108

Wohnfläche 66,93 m²
Loggia 7,44 m²

01 Wohnküche	28,33 m ²	05 WC	1,85 m ²
02 Zimmer 1	11,49 m ²	06 Vorraum	7,59 m ²
03 Zimmer 2	10,57 m ²	07 Gang	2,47 m ²
04 Bad	4,63 m ²	08 Loggia	7,44 m ²



DOKTOR-WILHELM-STEINGÖTTER-STRASSE



1. OBERGESCHOSS



Die dargestellten Einrichtungsgegenstände dienen nur zur Illustration und sind nicht im Lieferumfang enthalten. Es gilt die Bau- und Ausstattungsbeschreibung. Sämtliche Maße sind Rohbaumaße. Naturmaße können abweichen. Planliche und bauliche Änderungen vorbehalten. Stand: 13.07.2021

6B47
REAL ESTATE INVESTORS