

STEIN GÖTTER HOF

LEBENSQUALITÄT FINDET STADT

DR. WILHELM
STEINGÖTTER-STRASSE 25
3107 ST. PÖLTEN

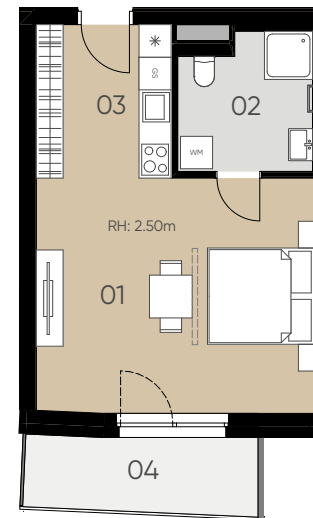
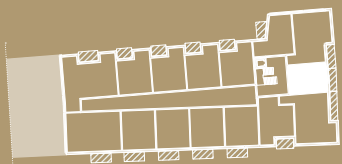
STIEGE 1 / 1.OG / TOP 107

Wohnfläche 36,17 m²
Loggia 6,14 m²

01 Wohnen	22,84 m ²	03 VR/Kochen	7,23 m ²
02 Bad	6,10 m ²	04 Loggia	6,14 m ²



DOKTOR-WILHELM-STEINGÖTTER-STRASSE



1. OBERGESCHOSS



Die dargestellten Einrichtungsgegenstände dienen nur zur Illustration und sind nicht im Lieferumfang enthalten. Es gilt die Bau- und Ausstattungsbeschreibung. Sämtliche Maße sind Rohbaumaße. Naturmaße können abweichen. Planliche und bauliche Änderungen vorbehalten. Stand: 13.07.2021

6B47
REAL ESTATE INVESTORS