

STEIN GÖTTER HOF

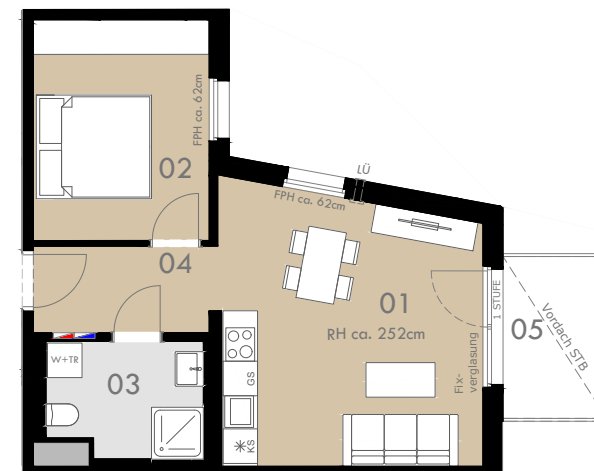
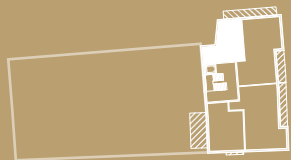
LEBENSQUALITÄT FINDET STADT

DR. WILHELM
STEINGÖTTER-STRASSE
3107 ST. PÖLTEN

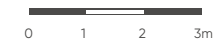
STIEGE 1 / 6.OG / TOP 175

Wohnfläche 42,93 m²
Balkon 5,06 m²

01 Wohnküche	21,88 m ²	04 Vorraum	4,40 m ²
02 Zimmer 1	11,49 m ²	05 Balkon	5,06 m ²
03 Bad	5,16 m ²		



6. OBERGESCHOSS



Die dargestellten Einrichtungsgegenstände dienen nur zur Illustration und sind nicht im Lieferumfang enthalten. Es gilt die Bau- und Ausstattungsbeschreibung. Sämtliche Maße sind Rohbaumaße. Naturmaße können abweichen. Planliche und bauliche Änderungen vorbehalten. Stand: 19.10.2022

FPH - Fensterparapethöhe RH - Raumhöhe

- Fußbodenheizungsverteiler - Medienverteiler - LÜ-Fassadenlüfter

6B47
REAL ESTATE INVESTORS