

# STEIN GÖTTER HOF

LEBENSQUALITÄT FINDET STADT

DR. WILHELM  
STEINGÖTTER-STRASSE  
3107 ST. PÖLTEN

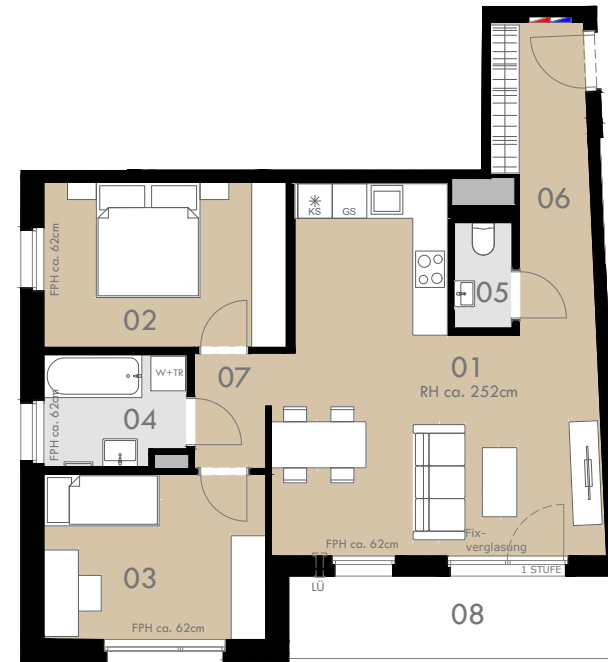
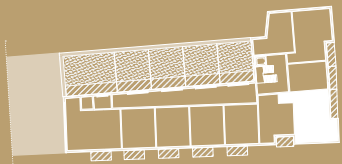
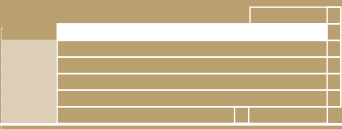
STIEGE 1 / 5.OG / TOP 168

Wohnfläche 68,75 m<sup>2</sup>  
Loggia 7,44 m<sup>2</sup>

01 Wohnküche	28,78 m <sup>2</sup>	05 WC	1,85 m <sup>2</sup>
02 Zimmer 1	11,84 m <sup>2</sup>	06 Vorraum	7,94 m <sup>2</sup>
03 Zimmer 2	11,04 m <sup>2</sup>	07 Gang	2,57 m <sup>2</sup>
04 Bad	4,73 m <sup>2</sup>	08 Loggia	7,44 m <sup>2</sup>



DOKTOR-WILHELM-STEINGÖTTER-STRASSE

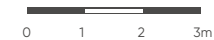


## 5. OBERGESCHOSS

Die dargestellten Einrichtungsgegenstände dienen nur zur Illustration und sind nicht im Lieferumfang enthalten. Es gilt die Bau- und Ausstattungsbeschreibung. Sämtliche Maße sind Rohbaumaße. Naturmaße können abweichen. Planliche und bauliche Änderungen vorbehalten. Stand: 19.10.2022

FPH - Fensterparapethöhe RH - Raumhöhe

- Fußbodenheizungsverteiler - Medienverteiler - LÜ-Fassadenlüfter - Handtuchheizkörper



**6B47**  
REAL ESTATE INVESTORS