

STEIN GÖTTER HOF

LEBENSQUALITÄT FINDET STADT

DR. WILHELM
STEINGÖTTER-STRASSE
3107 ST. PÖLTEN

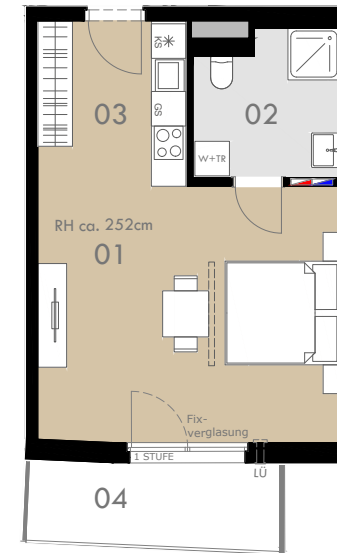
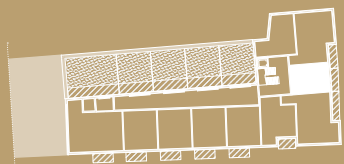
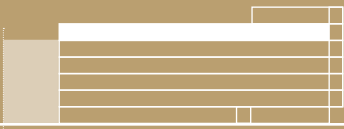
STIEGE 1 / 5.OG / TOP 167

Wohnfläche 36,43 m²
Loggia 6,14 m²

| | | | |
|-----------|----------------------|--------------|---------------------|
| 01 Wohnen | 23,10 m ² | 03 VR/Kochen | 7,23 m ² |
| 02 Bad | 6,10 m ² | 04 Loggia | 6,14 m ² |



DOKTOR-WILHELM-STEINGÖTTER-STRASSE



5. OBERGESCHOSS

Die dargestellten Einrichtungsgegenstände dienen nur zur Illustration und sind nicht im Lieferumfang enthalten. Es gilt die Bau- und Ausstattungsbeschreibung. Sämtliche Maße sind Rohbaumaße. Naturmaße können abweichen. Planliche und bauliche Änderungen vorbehalten. Stand: 19.10.2022

FPH - Fensterparapethöhe RH - Raumhöhe

 - Fußbodenheizungsverteiler  - Medienverteiler  - LÜ-Fassadenlüfter



6B47
REAL ESTATE INVESTORS