

STEIN GÖTTER HOF

LEBENSQUALITÄT FINDET STADT

DR. WILHELM
STEINGÖTTER-STRASSE
3107 ST. PÖLTEN

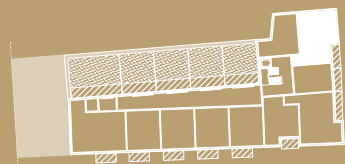
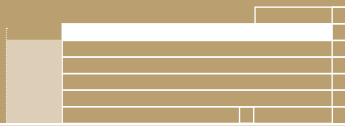
STIEGE 1 / 5.OG / TOP 166

Wohnfläche	64,38 m ²		
Loggia	6,59 m ²		
Terrasse 1	22,74 m ²	Terrasse 2	25,05 m ²
01 Wohnküche	26,89 m ²	07 Gang	5,07 m ²
02 Zimmer 1	10,50 m ²	08 AR	1,67 m ²
03 Zimmer 2	11,04 m ²	09 Loggia	6,59 m ²
04 Bad	4,18 m ²	10 Terrasse 1	22,74 m ²
05 WC	1,85 m ²	11 Terrasse 2	25,05 m ²
06 Vorraum	3,18 m ²		

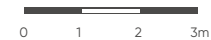
VIEHOFNER STRASSE



DOKTOR-WILHELM-STEINGÖTTER-STRASSE



5. OBERGESCHOSS



Die dargestellten Einrichtungsgegenstände dienen nur zur Illustration und sind nicht im Lieferumfang enthalten. Es gilt die Bau- und Ausstattungsbeschreibung. Sämtliche Maße sind Rohbaumasse. Naturmaße können abweichen. Planliche und bauliche Änderungen vorbehalten. Stand: 19.10.2022

FPH - Fensterparapethöhe RH - Raumhöhe

- Fußbodenheizungsverteiler - Medienverteiler - LÜ-Fassadenlüfter

6B47
REAL ESTATE INVESTORS