

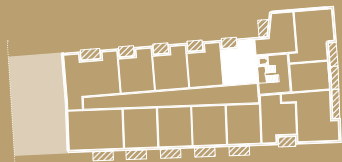
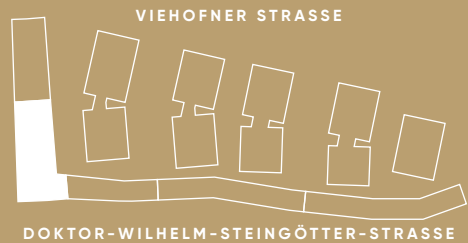
# STEIN GÖTTER HOF

LEBENSQUALITÄT FINDET STADT

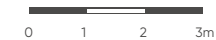
DR. WILHELM  
STEINGÖTTER-STRASSE  
3107 ST. PÖLTEN

## STIEGE 1 / 4.OG / TOP 164

<b>Wohnfläche</b>	<b>43,43 m<sup>2</sup></b>		
Loggia	4,64 m <sup>2</sup>	Balkon	0,98 m <sup>2</sup>
01 Wohnküche	21,96 m <sup>2</sup>	04 Vorraum	4,34 m <sup>2</sup>
02 Zimmer 1	11,18 m <sup>2</sup>	05 Loggia	4,64 m <sup>2</sup>
03 Bad	5,95 m <sup>2</sup>	06 Balkon	0,98 m <sup>2</sup>



### 4. OBERGESCHOSS



Die dargestellten Einrichtungsgegenstände dienen nur zur Illustration und sind nicht im Lieferumfang enthalten. Es gilt die Bau- und Ausstattungsbeschreibung. Sämtliche Maße sind Rohbaumaße. Naturmaße können abweichen. Planliche und bauliche Änderungen vorbehalten. Stand: 19.10.2022

FPH - Fensterparapethöhe RH - Raumhöhe

- Fußbodenheizungsverteiler - Medienverteiler - LÜ-Fassadenlüfter

**6B47**  
REAL ESTATE INVESTORS