

STEIN GÖTTER HOF

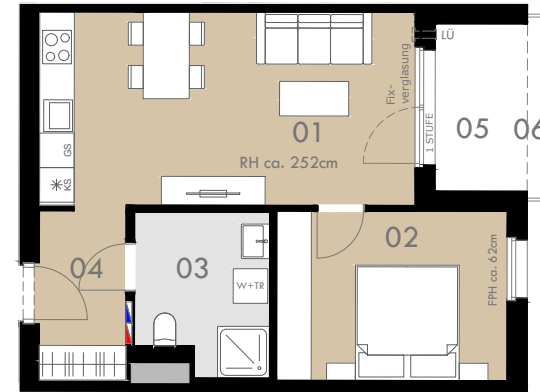
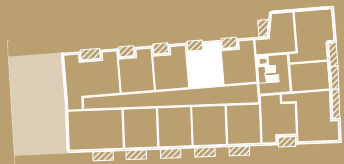
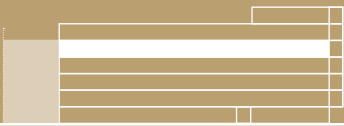
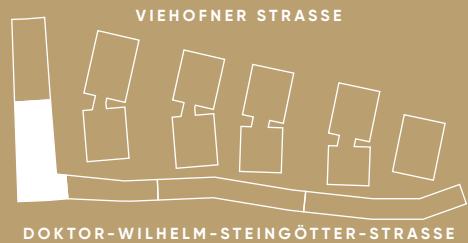
LEBENSQUALITÄT FINDET STADT

DR. WILHELM
STEINGÖTTER-STRASSE
3107 ST. PÖLTEN

STIEGE 1 / 4.OG / TOP 163

Wohnfläche 43,48 m²
Loggia 5,63 m²

01 Wohnküche	21,96 m ²	04 Vorraum	4,34 m ²
02 Zimmer 1	11,18 m ²	05 Loggia	5,63 m ²
03 Bad	6,00 m ²		



4. OBERGESCHOSS



Die dargestellten Einrichtungsgegenstände dienen nur zur Illustration und sind nicht im Lieferumfang enthalten. Es gilt die Bau- und Ausstattungsbeschreibung. Sämtliche Maße sind Rohbaumaße. Naturmaße können abweichen. Planliche und bauliche Änderungen vorbehalten. Stand: 19.10.2022

FPH - Fensterparapethöhe RH - Raumhöhe

- Fußbodenheizungsverteiler - Medienverteiler - LÜ-Fassadenlüfter

6B47
REAL ESTATE INVESTORS