

STEIN GÖTTER HOF

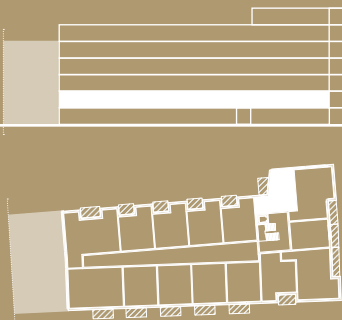
LEBENSQUALITÄT FINDET STADT

DR. WILHELM
STEINGÖTTER-STRASSE 25
3107 ST. PÖLTEN

STIEGE 1 / 1.OG / TOP 105

Wohnfläche 41,70 m²
Balkon 5,86 m²

01 Wohnküche	21,18 m ²	04 Vorräum	4,42 m ²
02 Zimmer 1	11,11 m ²	05 Balkon	5,86 m ²
03 Bad	4,99 m ²		



1. OBERGESCHOSS



Die dargestellten Einrichtungsgegenstände dienen nur zur Illustration und sind nicht im Lieferumfang enthalten. Es gilt die Bau- und Ausstattungsbeschreibung. Sämtliche Maße sind Rohbaumaße. Naturmaße können abweichen. Planliche und bauliche Änderungen vorbehalten. Stand: 13.07.2021

6B47
REAL ESTATE INVESTORS