

STEIN GÖTTER HOF

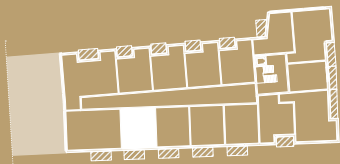
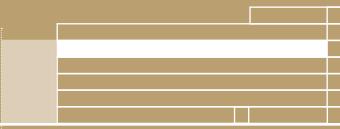
LEBENSQUALITÄT FINDET STADT

DR. WILHELM
STEINGÖTTER-STRASSE
3107 ST. PÖLTEN

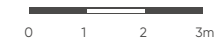
STIEGE 1 / 4.OG / TOP 158

Wohnfläche 45,07 m²
Balkon 6,82 m²

01 Wohnküche	26,97 m ²	03 Bad	6,38 m ²
02 Zimmer 1	11,72 m ²	04 Balkon	6,82 m ²



4. OBERGESCHOSS



Die dargestellten Einrichtungsgegenstände dienen nur zur Illustration und sind nicht im Lieferumfang enthalten. Es gilt die Bau- und Ausstattungsbeschreibung. Sämtliche Maße sind Rohbaumaße. Naturmaße können abweichen. Planliche und bauliche Änderungen vorbehalten. Stand: 19.10.2022

FPH - Fensterparapethöhe RH - Raumhöhe

- Fußbodenheizungsverteiler - Medienverteiler - LÜ-Fassadenlüfter - Handtuchheizkörper

6B47
REAL ESTATE INVESTORS