

# STEIN GÖTTER HOF

LEBENSQUALITÄT FINDET STADT

DR. WILHELM  
STEINGÖTTER-STRASSE  
3107 ST. PÖLTEN

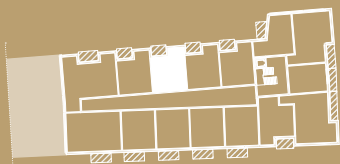
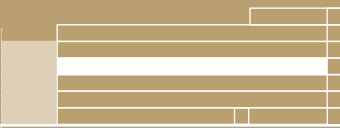
STIEGE 1 / 3.OG / TOP 147

Wohnfläche 43,48 m<sup>2</sup>  
Loggia 5,62 m<sup>2</sup>

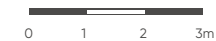
01 Wohnküche	21,96 m <sup>2</sup>	04 Vorraum	4,34 m <sup>2</sup>
02 Zimmer 1	11,18 m <sup>2</sup>	05 Loggia	5,62 m <sup>2</sup>
03 Bad	6,00 m <sup>2</sup>		



DOKTOR-WILHELM-STEINGÖTTER-STRASSE



### 3. OBERGESCHOSS



Die dargestellten Einrichtungsgegenstände dienen nur zur Illustration und sind nicht im Lieferumfang enthalten. Es gilt die Bau- und Ausstattungsbeschreibung. Sämtliche Maße sind Rohbaumaße. Naturmaße können abweichen. Planliche und bauliche Änderungen vorbehalten. Stand: 19.10.2022

FPH - Fensterparapethöhe RH - Raumhöhe

- Fußbodenheizungsverteiler - Medienverteiler - LÜ-Fassadenlüfter

**6B47**  
REAL ESTATE INVESTORS