

# STEIN GÖTTER HOF

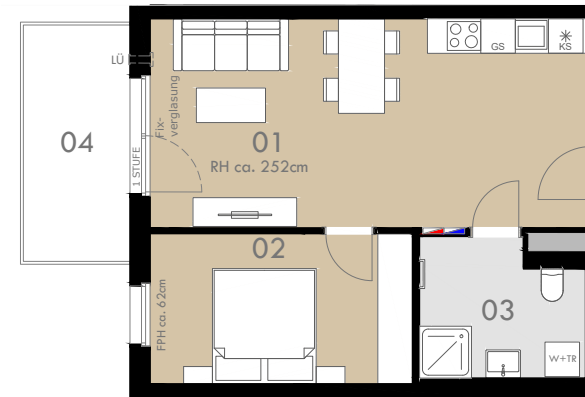
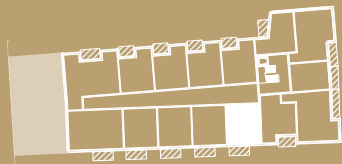
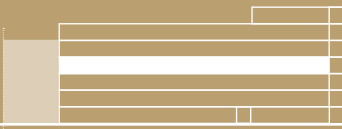
LEBENSQUALITÄT FINDET STADT

DR. WILHELM  
STEINGÖTTER-STRASSE  
3107 ST. PÖLTEN

STIEGE 1 / 3.OG / TOP 140

Wohnfläche 45,07 m<sup>2</sup>  
Balkon 6,82 m<sup>2</sup>

|              |                      |           |                     |
|--------------|----------------------|-----------|---------------------|
| 01 Wohnküche | 26,97 m <sup>2</sup> | 03 Bad    | 6,38 m <sup>2</sup> |
| 02 Zimmer 1  | 11,72 m <sup>2</sup> | 04 Balkon | 6,82 m <sup>2</sup> |



### 3. OBERGESCHOSS



Die dargestellten Einrichtungsgegenstände dienen nur zur Illustration und sind nicht im Lieferumfang enthalten. Es gilt die Bau- und Ausstattungsbeschreibung. Sämtliche Maße sind Rohbaumaße. Naturmaße können abweichen. Planliche und bauliche Änderungen vorbehalten. Stand: 19.10.2022

FPH - Fensterparapethöhe RH - Raumhöhe

- Fußbodenheizungsverteiler - Medienverteiler - LÜ-Fassadenlüfter - Handtuchheizkörper

**6B47**  
REAL ESTATE INVESTORS