

STEIN GÖTTER HOF

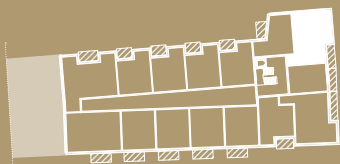
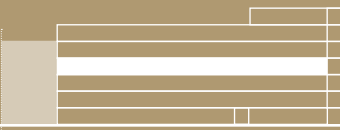
LEBENSQUALITÄT FINDET STADT

DR. WILHELM
STEINGÖTTER-STRASSE 25
3107 ST. PÖLTEN

STIEGE 1 / 3.OG / TOP 136

Wohnfläche 64,05 m²
Loggia 6,59 m²

01 Wohnküche	26,90 m ²	06 Vorraum	3,18 m ²
02 Zimmer 1	11,04 m ²	07 Gang	2,58 m ²
03 Zimmer 2	10,50 m ²	08 AR	1,67 m ²
04 Bad	6,33 m ²	09 Loggia	6,59 m ²
05 WC	1,85 m ²		



3. OBERGESCHOSS



Die dargestellten Einrichtungsgegenstände dienen nur zur Illustration und sind nicht im Lieferumfang enthalten. Es gilt die Bau- und Ausstattungsbeschreibung. Sämtliche Maße sind Rohbaumaße. Naturmaße können abweichen. Planliche und bauliche Änderungen vorbehalten. Stand: 13.07.2021

6B47
REAL ESTATE INVESTORS