

# STEIN GÖTTER HOF

LEBENSQUALITÄT FINDET STADT

DR. WILHELM  
STEINGÖTTER-STRASSE 25  
3107 ST. PÖLTEN

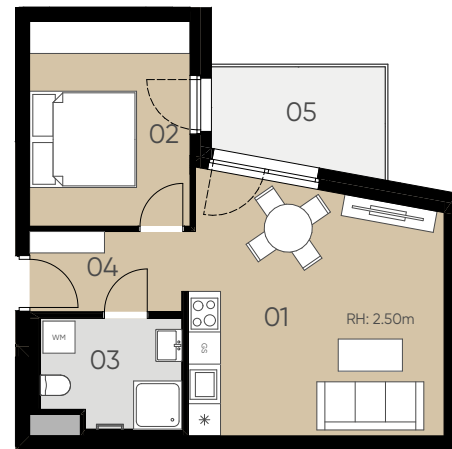
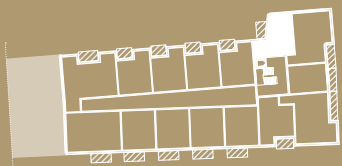
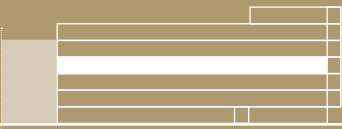
STIEGE 1 / 3.OG / TOP 135

Wohnfläche 42,93 m<sup>2</sup>  
Balkon 5,90 m<sup>2</sup>

01 Wohnküche	21,88 m <sup>2</sup>	04 Vorraum	4,40 m <sup>2</sup>
02 Zimmer 1	11,49 m <sup>2</sup>	05 Balkon	5,90 m <sup>2</sup>
03 Bad	5,16 m <sup>2</sup>		



DOKTOR-WILHELM-STEINGÖTTER-STRASSE



### 3. OBERGESCHOSS



Die dargestellten Einrichtungsgegenstände dienen nur zur Illustration und sind nicht im Lieferumfang enthalten. Es gilt die Bau- und Ausstattungsbeschreibung. Sämtliche Maße sind Rohbaumaße. Naturmaße können abweichen. Planliche und bauliche Änderungen vorbehalten. Stand: 13.07.2021

**6B47**  
REAL ESTATE INVESTORS