

STEIN GÖTTER HOF

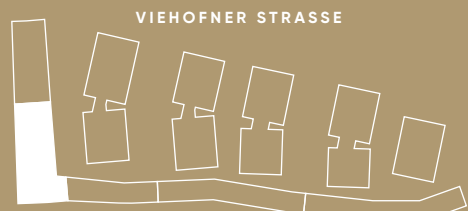
LEBENSQUALITÄT FINDET STADT

DR. WILHELM
STEINGÖTTER-STRASSE 25
3107 ST. PÖLTEN

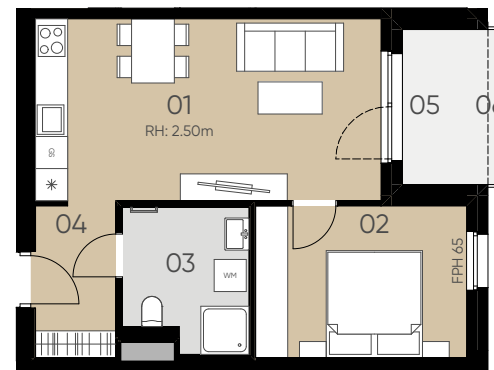
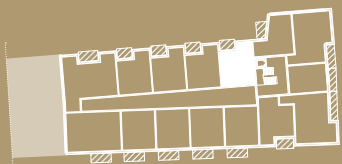
STIEGE 1 / 2.OG / TOP 134

Wohnfläche	43,43 m ²		
Loggia	4,64 m ²	Balkon	0,98 m ²

01 Wohnküche	21,96 m ²	04 Vorraum	4,34 m ²
02 Zimmer 1	11,18 m ²	05 Loggia	4,64 m ²
03 Bad	5,95 m ²	06 Balkon	0,98 m ²



DOKTOR-WILHELM-STEINGÖTTER-STRASSE



2. OBERGESCHOSS



Die dargestellten Einrichtungsgegenstände dienen nur zur Illustration und sind nicht im Lieferumfang enthalten. Es gilt die Bau- und Ausstattungsbeschreibung. Sämtliche Maße sind Rohbaumaße. Naturmaße können abweichen. Planliche und bauliche Änderungen vorbehalten. Stand: 13.07.2021

6B47
REAL ESTATE INVESTORS