

STEIN GÖTTER HOF

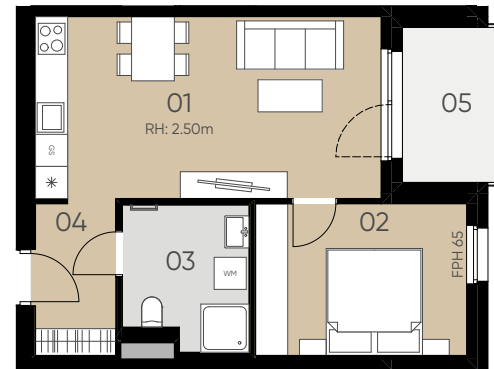
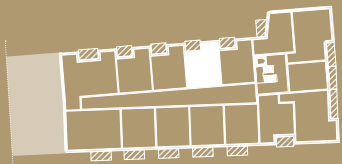
LEBENSQUALITÄT FINDET STADT

DR. WILHELM
STEINGÖTTER-STRASSE 25
3107 ST. PÖLTEN

STIEGE 1 / 2.OG / TOP 133

Wohnfläche 43,48 m²
Loggia 5,63 m²

01 Wohnküche	21,96 m ²	04 Vorraum	4,34 m ²
02 Zimmer 1	11,18 m ²	05 Loggia	5,63 m ²
03 Bad	6,00 m ²		



2. OBERGESCHOSS



Die dargestellten Einrichtungsgegenstände dienen nur zur Illustration und sind nicht im Lieferumfang enthalten. Es gilt die Bau- und Ausstattungsbeschreibung. Sämtliche Maße sind Rohbaumaße. Naturmaße können abweichen. Planliche und bauliche Änderungen vorbehalten. Stand: 13.07.2021

6B47
REAL ESTATE INVESTORS