

# STEIN GÖTTER HOF

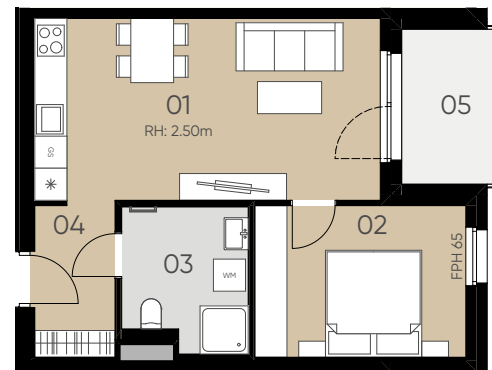
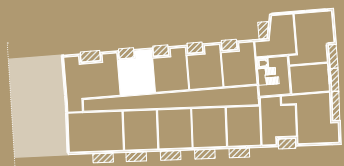
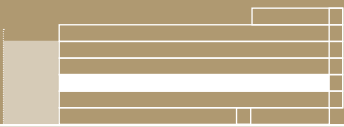
LEBENSQUALITÄT FINDET STADT

DR. WILHELM  
STEINGÖTTER-STRASSE 25  
3107 ST. PÖLTEN

## STIEGE 1 / 2.OG / TOP 131

Wohnfläche 43,48 m<sup>2</sup>  
Loggia 5,63 m<sup>2</sup>

01 Wohnküche	21,96 m <sup>2</sup>	04 Vorraum	4,34 m <sup>2</sup>
02 Zimmer 1	11,18 m <sup>2</sup>	05 Loggia	5,63 m <sup>2</sup>
03 Bad	6,00 m <sup>2</sup>		



## 2. OBERGESCHOSS



Die dargestellten Einrichtungsgegenstände dienen nur zur Illustration und sind nicht im Lieferumfang enthalten. Es gilt die Bau- und Ausstattungsbeschreibung. Sämtliche Maße sind Rohbaumaße. Naturmaße können abweichen. Planliche und bauliche Änderungen vorbehalten. Stand: 13.07.2021

**6B47**  
REAL ESTATE INVESTORS