

STEIN GÖTTER HOF

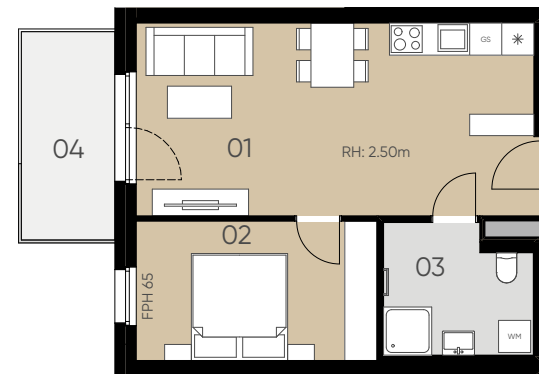
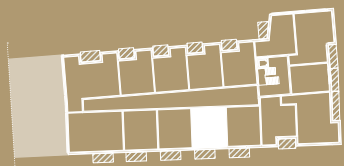
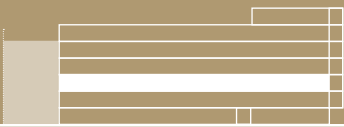
LEBENSQUALITÄT FINDET STADT

DR. WILHELM
STEINGÖTTER-STRASSE 25
3107 ST. PÖLTEN

STIEGE 1 / 2.OG / TOP 126

Wohnfläche 45,07 m²
Balkon 6,82 m²

01 Wohnküche	26,97 m ²	03 Bad	6,38 m ²
02 Zimmer 1	11,72 m ²	04 Balkon	6,82 m ²



2. OBERGESCHOSS



Die dargestellten Einrichtungsgegenstände dienen nur zur Illustration und sind nicht im Lieferumfang enthalten. Es gilt die Bau- und Ausstattungsbeschreibung. Sämtliche Maße sind Rohbaumaße. Naturmaße können abweichen. Planliche und bauliche Änderungen vorbehalten. Stand: 13.07.2021

6B47
REAL ESTATE INVESTORS