

STEIN GÖTTER HOF

LEBENSQUALITÄT FINDET STADT

DR. WILHELM
STEINGÖTTER-STRASSE 25
3107 ST. PÖLTEN

STIEGE 1 / 2.OG / TOP 123

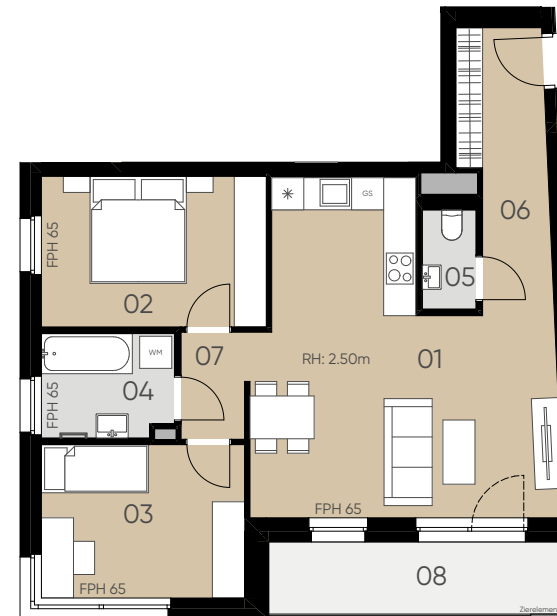
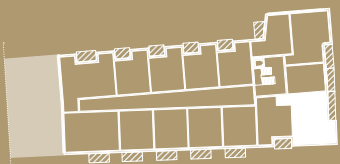
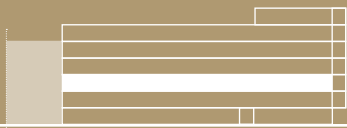
Wohnfläche 68,35 m²
Loggia 7,36 m²

01 Wohnküche	28,66 m ²	05 WC	1,85 m ²
02 Zimmer 1	11,84 m ²	06 Vorraum	7,90 m ²
03 Zimmer 2	10,90 m ²	07 Gang	2,47 m ²
04 Bad	4,73 m ²	08 Loggia	7,36 m ²

VIEHOFNER STRASSE



DOKTOR-WILHELM-STEINGÖTTER-STRASSE



2. OBERGESCHOSS



Die dargestellten Einrichtungsgegenstände dienen nur zur Illustration und sind nicht im Lieferumfang enthalten. Es gilt die Bau- und Ausstattungsbeschreibung. Sämtliche Maße sind Rohbaumaße. Naturmaße können abweichen. Planliche und bauliche Änderungen vorbehalten. Stand: 13.07.2021

6B47
REAL ESTATE INVESTORS