

STEIN GÖTTER HOF

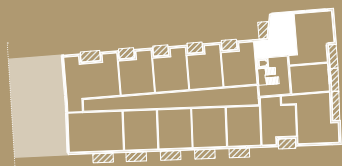
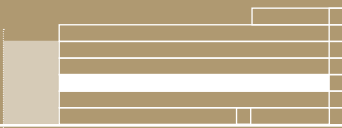
LEBENSQUALITÄT FINDET STADT

DR. WILHELM
STEINGÖTTER-STRASSE 25
3107 ST. PÖLTEN

STIEGE 1 / 2.OG / TOP 120

Wohnfläche 42,97 m²
Balkon 5,90 m²

01 Wohnküche	21,88 m ²	04 Vorraum	4,40 m ²
02 Zimmer 1	11,49 m ²	05 Balkon	5,90 m ²
03 Bad	5,20 m ²		



2. OBERGESCHOSS



Die dargestellten Einrichtungsgegenstände dienen nur zur Illustration und sind nicht im Lieferumfang enthalten. Es gilt die Bau- und Ausstattungsbeschreibung. Sämtliche Maße sind Rohbaumaße. Naturmaße können abweichen. Planliche und bauliche Änderungen vorbehalten. Stand: 13.07.2021

6B47
REAL ESTATE INVESTORS