

STEIN GÖTTER HOF

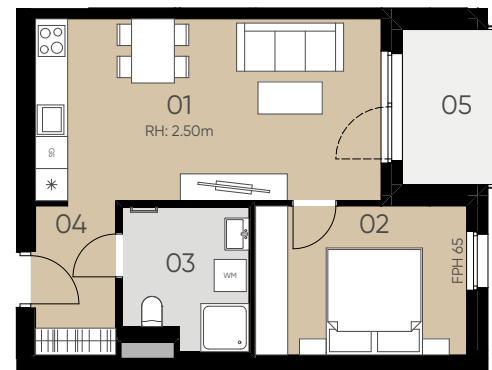
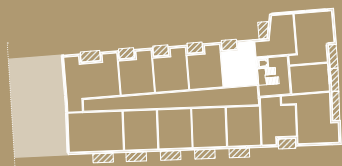
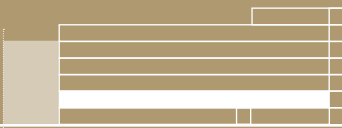
LEBENSQUALITÄT FINDET STADT

DR. WILHELM
STEINGÖTTER-STRASSE 25
3107 ST. PÖLTEN

STIEGE 1 / 1.OG / TOP 119

Wohnfläche 43,10 m²
Loggia 5,66 m²

01 Wohnküche	21,96 m ²	04 Vorraum	4,27 m ²
02 Zimmer 1	10,99 m ²	05 Loggia	5,66 m ²
03 Bad	5,88 m ²		



1. OBERGESCHOSS



Die dargestellten Einrichtungsgegenstände dienen nur zur Illustration und sind nicht im Lieferumfang enthalten. Es gilt die Bau- und Ausstattungsbeschreibung. Sämtliche Maße sind Rohbaumaße. Naturmaße können abweichen. Planliche und bauliche Änderungen vorbehalten. Stand: 13.07.2021

6B47
REAL ESTATE INVESTORS