

# STEIN GÖTTER HOF

LEBENSQUALITÄT FINDET STADT

DR. WILHELM  
STEINGÖTTER-STRASSE 25  
3107 ST. PÖLTEN

## STIEGE 1 / 1.OG / TOP 115

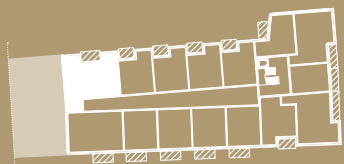
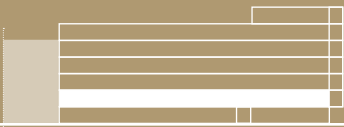
Wohnfläche 77,35 m<sup>2</sup>  
Loggia 7,28 m<sup>2</sup>

01 Wohnküche	28,00 m <sup>2</sup>	06 Vorraum	5,92 m <sup>2</sup>
02 Zimmer 1	13,47 m <sup>2</sup>	07 Gang	3,16 m <sup>2</sup>
03 Zimmer 2	15,68 m <sup>2</sup>	08 AR	2,27 m <sup>2</sup>
04 Bad	7,00 m <sup>2</sup>	09 Loggia	7,28 m <sup>2</sup>
05 WC	1,85 m <sup>2</sup>		

### VIEHOFNER STRASSE



### DOKTOR-WILHELM-STEINGÖTTER-STRASSE



## 1. OBERGESCHOSS



Die dargestellten Einrichtungsgegenstände dienen nur zur Illustration und sind nicht im Lieferumfang enthalten. Es gilt die Bau- und Ausstattungsbeschreibung. Sämtliche Maße sind Rohbaumaße. Naturmaße können abweichen. Planliche und bauliche Änderungen vorbehalten. Stand: 13.07.2021

**6B47**  
REAL ESTATE INVESTORS