

STEIN GÖTTER HOF

LEBENSQUALITÄT FINDET STADT

DR. WILHELM
STEINGÖTTER-STRASSE 25
3107 ST. PÖLTEN

STIEGE 1 / 1.OG / TOP 114

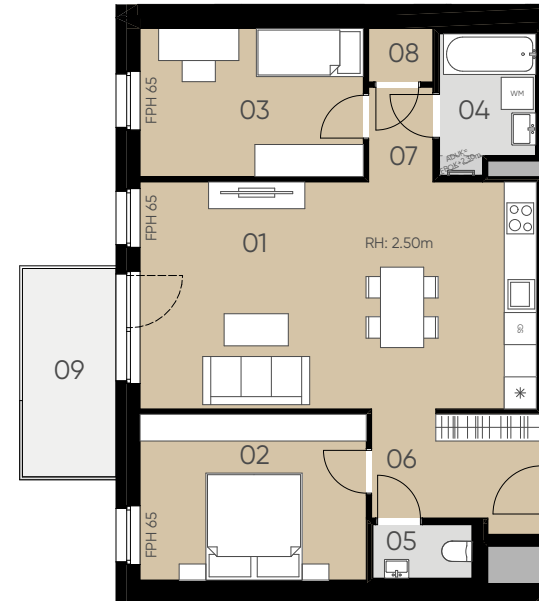
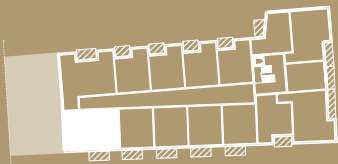
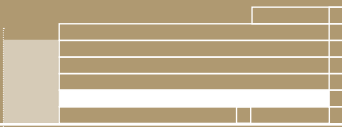
Wohnfläche 72,26 m²
Balkon 6,82 m²

01 Wohnküche	31,45 m ²	06 Vorraum	6,57 m ²
02 Zimmer 1	13,11 m ²	07 Gang	2,12 m ²
03 Zimmer 2	11,56 m ²	08 AR	1,20 m ²
04 Bad	4,40 m ²	09 Balkon	6,82 m ²
05 WC	1,85 m ²		

VIEHOFNER STRASSE



DOKTOR-WILHELM-STEINGÖTTER-STRASSE



1. OBERGESCHOSS



Die dargestellten Einrichtungsgegenstände dienen nur zur Illustration und sind nicht im Lieferumfang enthalten. Es gilt die Bau- und Ausstattungsbeschreibung. Sämtliche Maße sind Rohbaumaße. Naturmaße können abweichen. Planliche und bauliche Änderungen vorbehalten. Stand: 13.07.2021

6B47
REAL ESTATE INVESTORS