

# STEIN GÖTTER HOF

LEBENSQUALITÄT FINDET STADT

DR. WILHELM  
STEINGÖTTER-STRASSE 25  
3107 ST. PÖLTEN

## STIEGE 1 / 1.OG / TOP 111

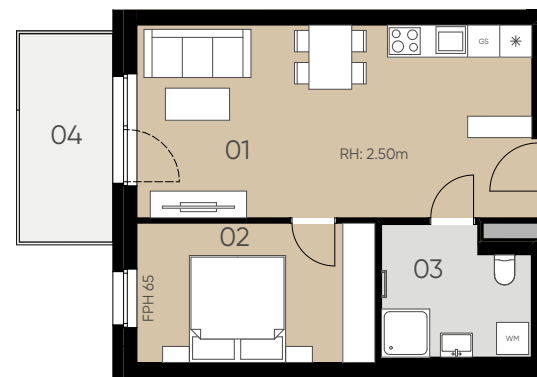
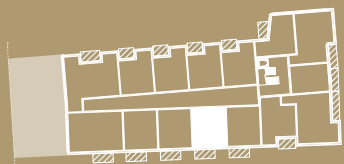
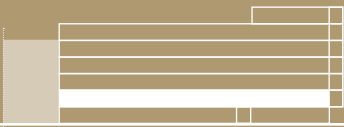
Wohnfläche 44,83 m<sup>2</sup>

Balkon 6,82 m<sup>2</sup>

01 Wohnküche	26,86 m <sup>2</sup>	03 Bad	6,38 m <sup>2</sup>
02 Zimmer 1	11,59 m <sup>2</sup>	04 Balkon	6,82 m <sup>2</sup>



DOKTOR-WILHELM-STEINGÖTTER-STRASSE



## 1. OBERGESCHOSS



Die dargestellten Einrichtungsgegenstände dienen nur zur Illustration und sind nicht im Lieferumfang enthalten. Es gilt die Bau- und Ausstattungsbeschreibung. Sämtliche Maße sind Rohbaumaße. Naturmaße können abweichen. Planliche und bauliche Änderungen vorbehalten. Stand: 13.07.2021

**6B47**  
REAL ESTATE INVESTORS